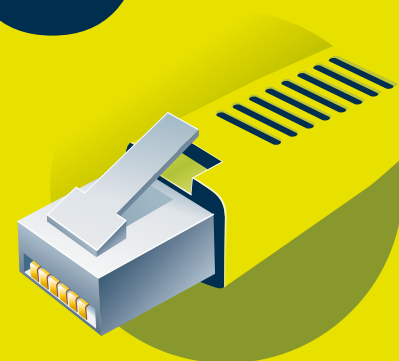


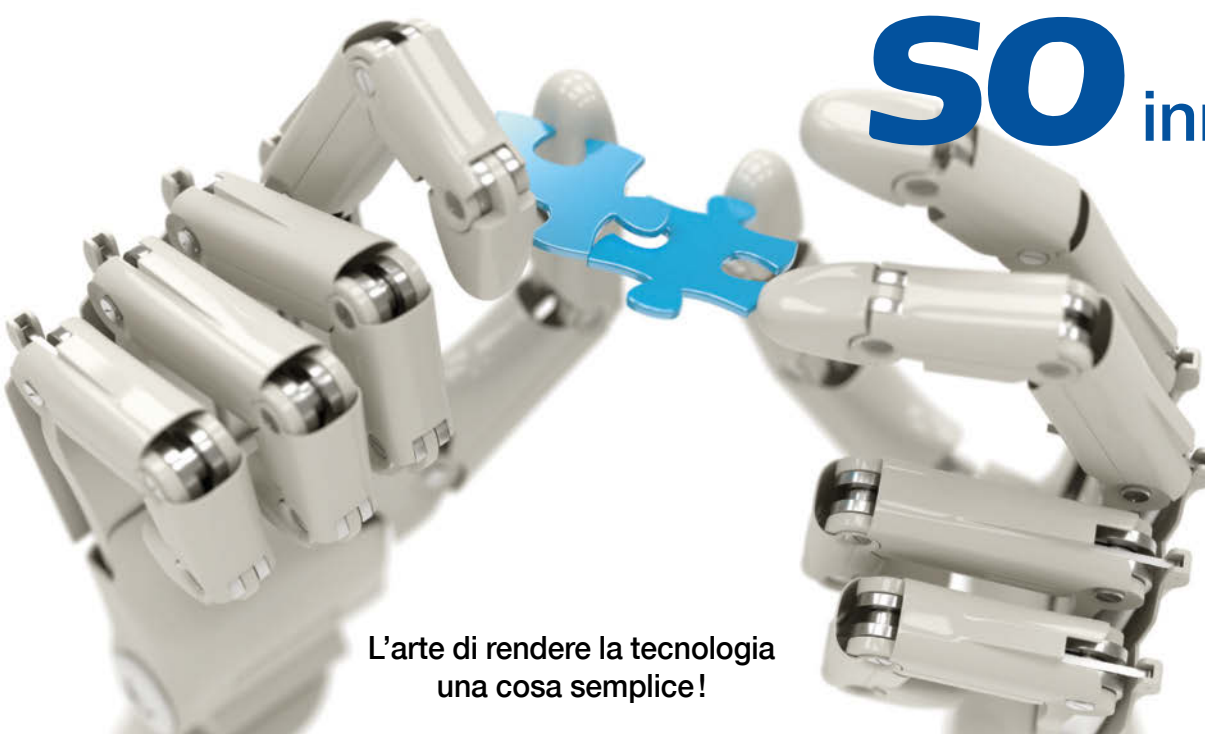
www impiantoelettricoonline.it

l'impianto elettrico

la rivista per system integrator



- Progetto +E Building: risparmio energetico, gestione integrata e comfort
- KNX ha festeggiato i 25 anni premiando l'eccellenza nella progettazione
- Trasformatori di potenza, cosa cambia con la nuova norma CEI 14-4/1
- Focus sulle caratteristiche dei condensatori statici di rifasamento



SO innovative!

L'arte di rendere la tecnologia una cosa semplice!

DIRIS Digiware



Il nuovo sistema di **misura multi partenze** che rivoluziona l'impianto elettrico.
Più versatile, più veloce da installare, più preciso e più efficiente nei costi.



Direttore tecnico
de "L'impianto elettrico"

L'EDIFICIO a energia positiva

Ormai il mercato dell'impiantistica si è evoluto, in maniera sempre più completa, verso la totale integrazione degli impianti. Quella ipotesi da noi ventilata circa 15 anni fa a proposito della integrazione dei sistemi e la nascita di una nuova figura professionale, il System Integrator, sono ormai diventate realtà concrete e rappresentano oggi un argomento di dibattito a tutti i livelli per gli eventuali futuri sviluppi.

La necessità di risparmiare energia, attraverso una serie di interventi coordinati sul sistema edificio-impianto, ha in primo luogo portato a nuove costruzioni rispondenti a criteri di massima efficienza energetica. Il mercato attende ora contributi altrettanto significativi anche per quanto concerne le costruzioni e gli edifici esistenti sia dell'ultimo secolo, sia di epoche addirittura antecedenti.

Proprio in quest'ottica Senaf/Tecniche Nuove ha organizzato a Bologna, in contemporanea con SAIE, la prima edizione di SIE, uno spazio significativo dedicato esclusivamente all'innovazione impiantistica degli edifici.

Anche la nostra rivista, da sempre portatrice di contributi all'avanguardia, ha dedicato e continuerà a farlo, ampio spazio all'integrazione degli impianti, primi tra tutti quello elettrico (luce e fm) con quello di climatizzazione, tra i tanti il più energivoro. Ma, contemporaneamente, anche illustrando i migliori sistemi e tecnologie del mercato attuale per quanto riguarda tutti gli altri settori dell'impiantistica, con particolare attenzione ai sistemi di gestione e controllo integrato dell'energia.

È stato questo il leit motiv della prima edizione del SIE (Salone dell'Innovazione Impiantistica degli Edifici) che ha avuto il suo polo di attrazione nell'iniziativa +E Building, l'edificio cosiddetto a "energia positiva", di cui si riportano in maniera ampia e dettagliata i contributi nell'articolo di pagina 12.

La necessità di risparmiare energia ha portato, attraverso interventi coordinati sul sistema edificio-impianto, a nuove costruzioni rispondenti a criteri di massima efficienza energetica. Il mercato attende ora contributi altrettanto significativi anche per quanto concerne le costruzioni e gli edifici esistenti sia dell'ultimo secolo, sia di epoche addirittura antecedenti